

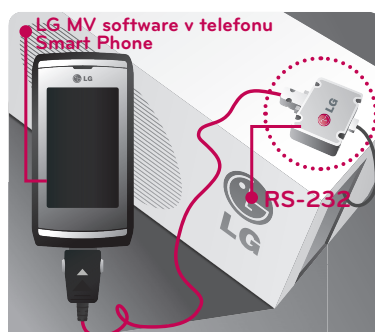


Řešení pomocí telefonu Smart Phone pro sledování provozu a vyhledávání poruch

Řešení pomocí telefonu Smart Phone umožňuje uživateli přesně zkontrolovat stav invertoru a objektivně posoudit výsledky provozu (náběhové doby). Telefon Smart Phone umožňuje rychlejší kontrolu a je možné ho umístit do kapsy, na rozdíl od jiných malých přenosných počítačů, které se dají v provozu těžko používat a vyžadují delší čas pro spuštění.

Spojení pomocí telefonu Smart Phone

Pokud došlo k závadám, můžete se během kontroly vnitřní a vnější jednotky podívat na chybový kód, vybrat chybový kód a nalézt tak řešení pro jakýkoli problém prostřednictvím Q & A. Je to jako kdyby byl návod na odhalování závad vložený do smart telefonu.



Přes kabel

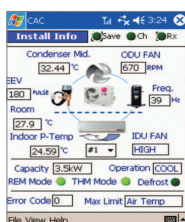


Bluetooth modul

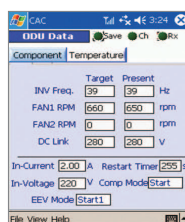
Kontrola provozu



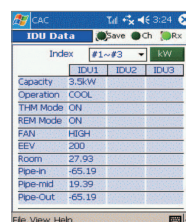
Vybrat způsob komunikace a jazyk



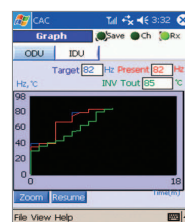
Kontrola stavu instalace



Provozní stav kompresoru

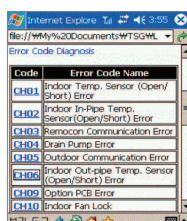


Kontrola stavu vnitřní jednotky

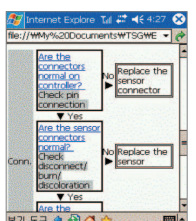


Provozní stav ve shodě s frekvencí

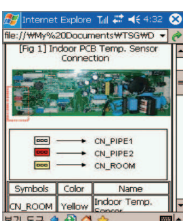
Odhalování závad na Smart telefonu



1. Zvolení chybového kódu



2. Snadný postup



3. Oprava