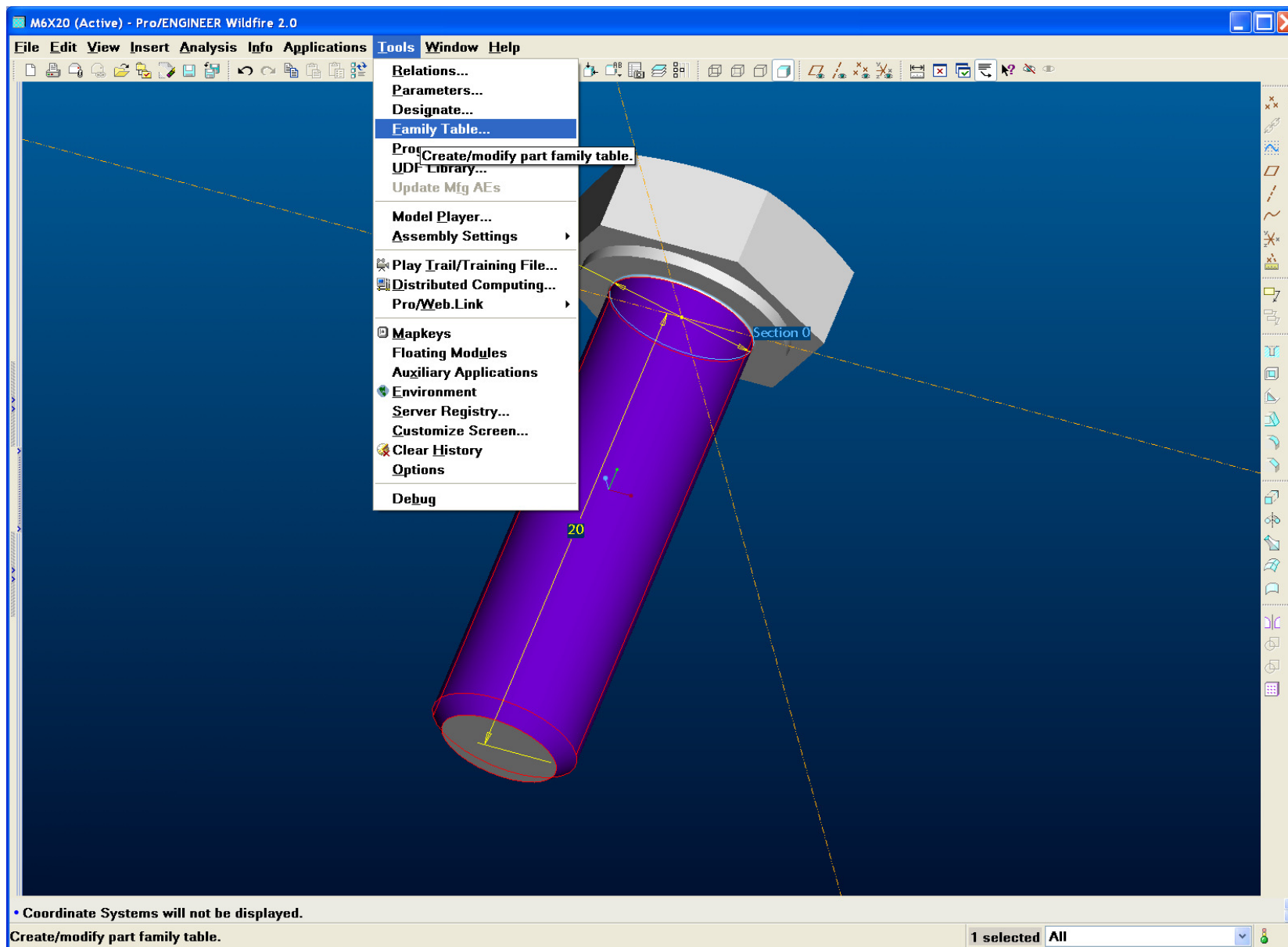
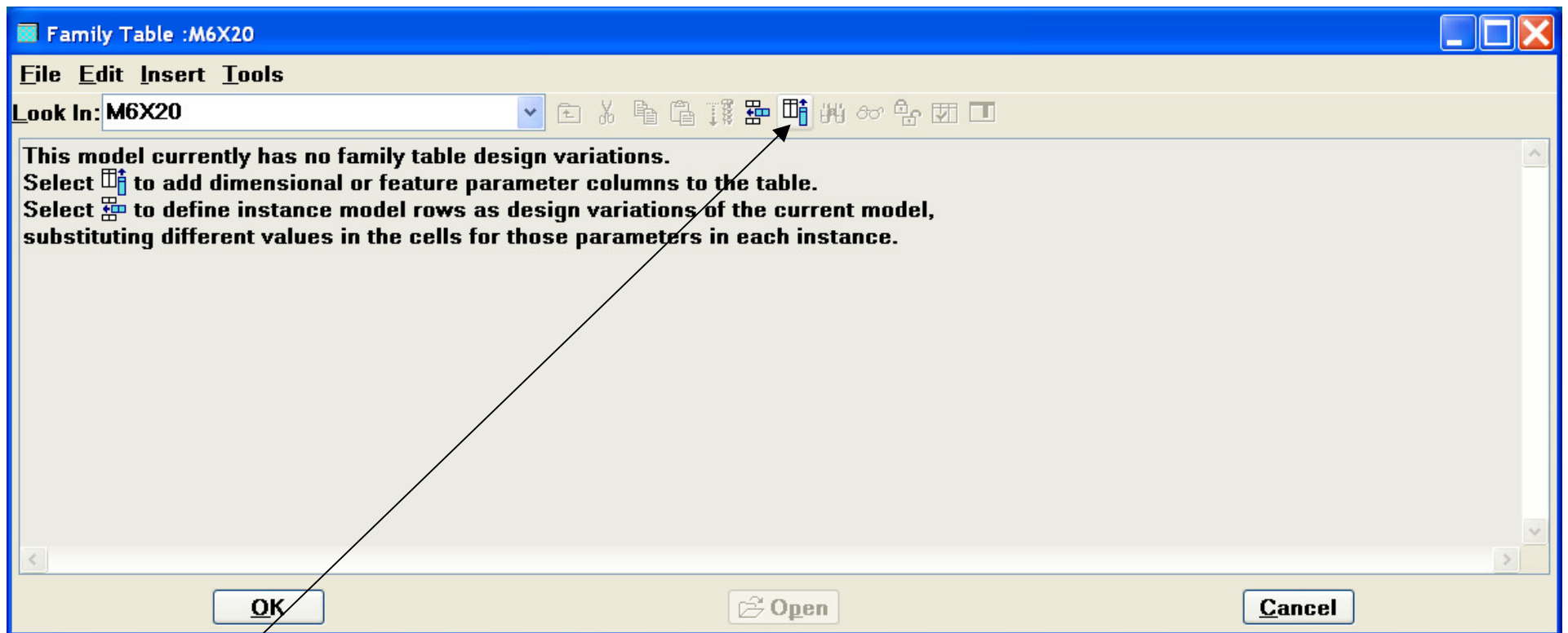
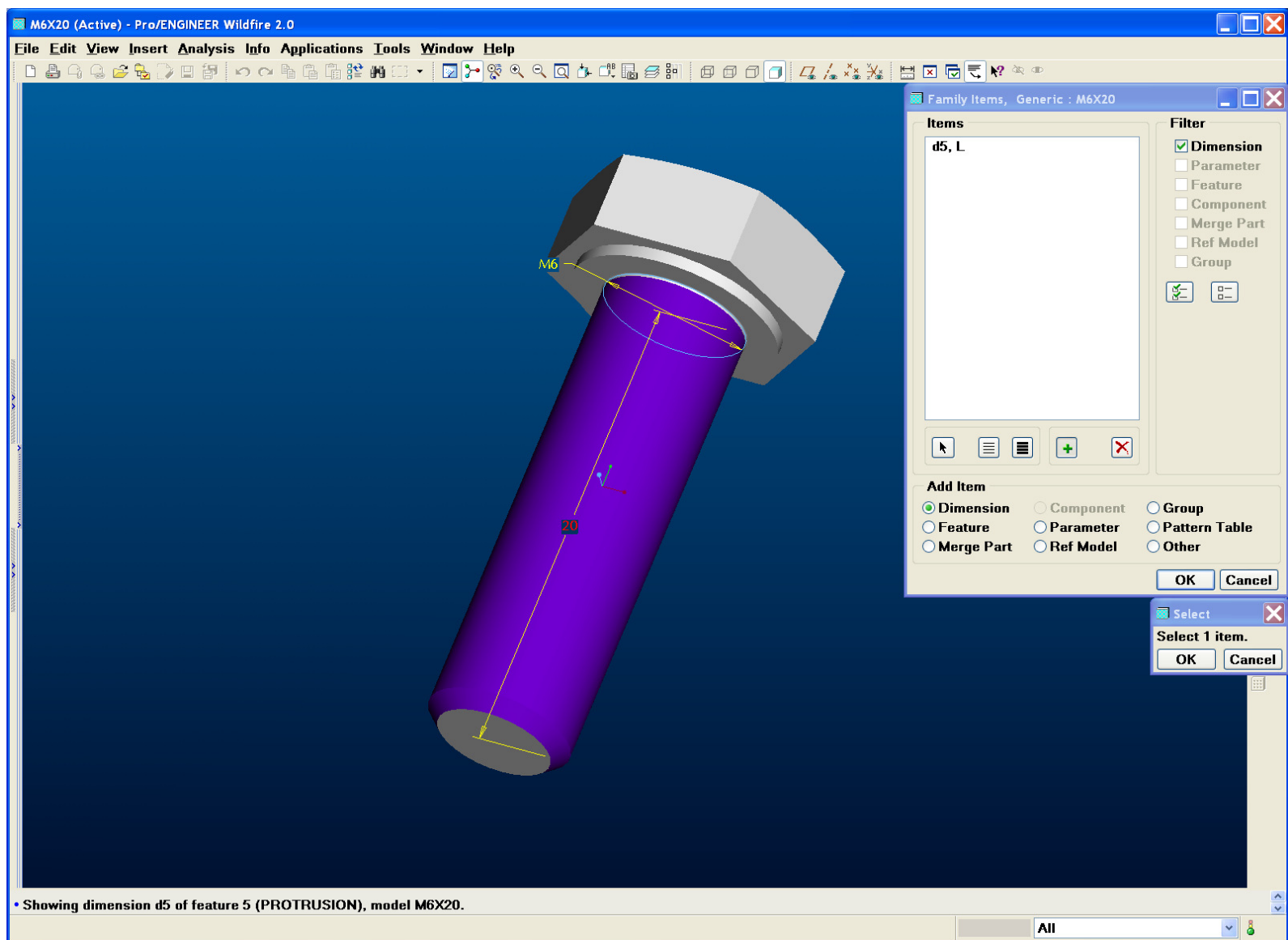


Nacrtamo npr. vijak M6x20 i želimo napraviti bazu vijaka M6 duljine između 20 i 100mm





Dodamo kolumnu



Selektiramo dimenziju koju variramo, u ovom slučaju 20 – ok

Family Table :M6X20

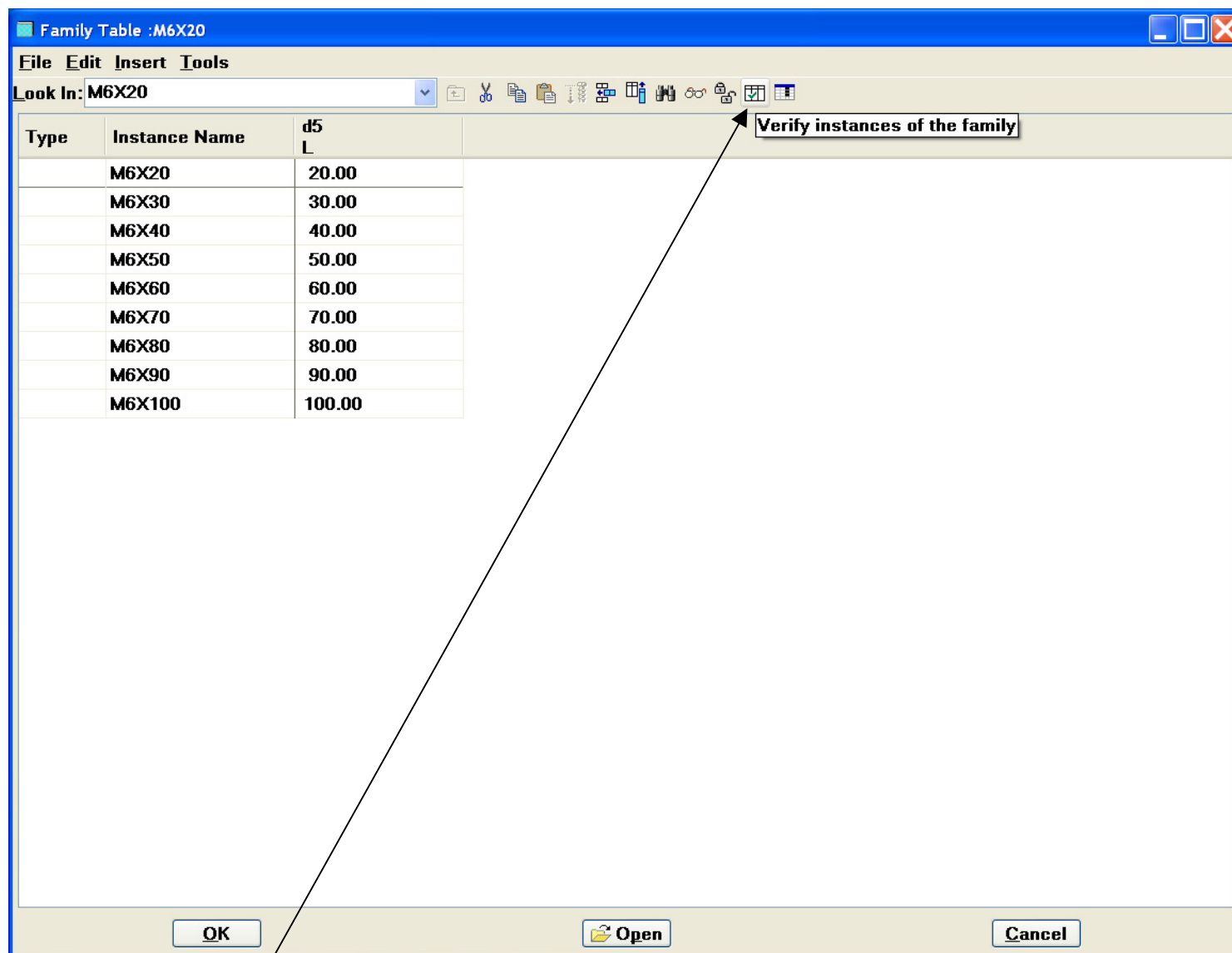
File Edit Insert Tools

Look In: M6X20

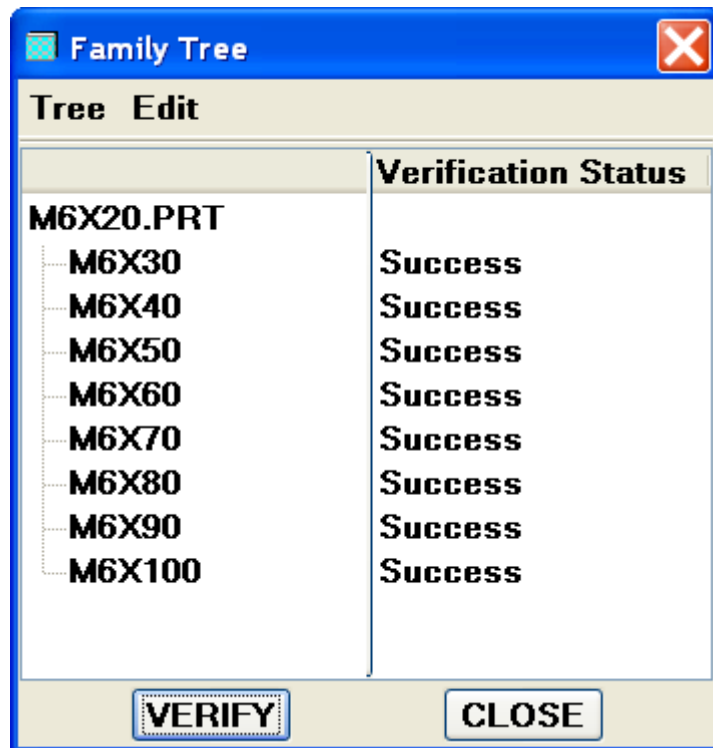
Type	Instance Name	d5 L
	M6X20	20.000000
	M6X30	30
	M6X40	40
	M6X50	50
	M6X60	60
	M6X70	70
	M6X80	80
	M6X90	90
	M6X100	100

OK Open Cancel

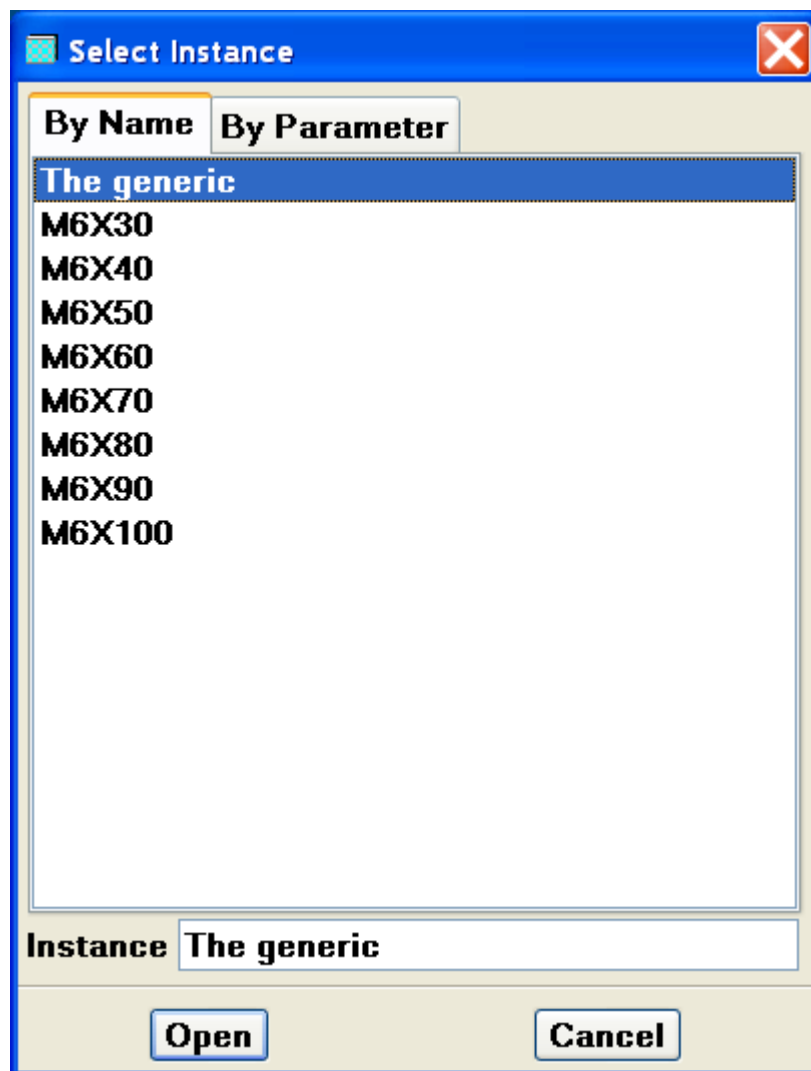
Kliknemo na M6x20 i stisnemo Enter (najlakši način za upis novog reda) – upišemo oznaku vijka i pripadajuću dimenziju.



Klik na ikonu *Verify instances of the family* – ProE provjerava jesu li modeli matematički korektni.



Ako je sve u redu dobijete nešto ovako. Snimimo model i kod slijedećeg otvaranja dobijemo:



The generic je osnovni model M6x20. Selektiramo vijak koji trebamo i to je to ☺

